

# Fortbildungsprogramm 2021



Ergotherapeutisches Konzept zur Behandlung  
psychisch / psychosomatisch Erkrankter

Susanne Thielen  
staatl. anerk. Ergotherapeutin  
[www.selwa.care](http://www.selwa.care)



# Was ist SELWA

## **Selbststeuerung durch wahrnehmungsbasierte Methoden**

**SELWA** ist ein ergotherapeutischer Ansatz, der von Susanne Thielen entwickelt wurde und ausführlich im Buch

*SELWA-Ergotherapeutisches Konzept zur Behandlung psychisch / psychosomatisch Erkrankter*

beschrieben wird.

**Ziel** ist, durch Wahrnehmung und Selbststeuerung des eigenen psychischen Zustandes selbstbestimmtes Handeln zu ermöglichen und so den Alltag zu meistern.

**Das Konzept** verknüpft das Ausführen konkreter Betätigungen als klassisches Mittel der Ergotherapie mit der besonderen Art eines tätigkeitsbezogenen Wahrnehmungstrainings.

## **Wen können Sie mit SELWA behandeln?**

### **Klienten mit Problemstellungen wie:**

- Schwierigkeiten der äußeren und inneren Struktur z.B. Unruhezustände
- Störungen der Selbst- und Fremdwahrnehmung
- Einschränkungen der Handlungssteuerung und der Impulskontrolle

# SELWA-Kursangebot

Aufbauend auf den Erfahrungen bisheriger Fortbildungen zum SELWA-Konzept und dem Feedback der teilnehmenden Kolleginnen und Kollegen folgt nun das Kursangebot 2021:

Dieses setzt sich zusammen aus dem:

- **SELWA Grundkurs**

verschiedenen Aufbaukursen zu:

- **SELWA bei Depression**
- **SELWA bei Traumafolgestörungen**

sowie Kursen für bestimmte Zielgruppen.

## **Zielgruppen:**

ErgotherapeutInnen, die Klienten mit psychischen / psychosomatischen sowie neurologischen Erkrankungen behandeln, Heilerziehungspfleger, Pflegekräfte und andere (siehe jeweilige Kursbeschreibung)

## **Methoden:**

Präsentation, Demonstration  
Diskussion, Erfahrungsaustausch, Reflexion,  
Übungen, Rollenspiel, Selbsterfahrung,  
Imagination.

## **Referenten:**

### **Susanne Thielen**

staatl. anerk. Ergotherapeutin,  
Zusatzausbildung in  
Verhaltenstherapie,  
Meditationsanleiterin

Eigene Praxis seit 2004,  
Tätigkeiten in Aus- und  
Weiterbildung für Ergotherapeuten,  
Kurs- und Seminarleitertätigkeiten  
für Heil- und Pflegeberufe  
und Co-Referenten



# SELWA-Grundlagenkurs

*Dieser Kurs* gibt einen Überblick über Grundlagen und Anwendungsmöglichkeiten der Methode sowie eine Einführung in die sofort anwendbare Behandlungsmöglichkeit bei Jugendlichen und Erwachsenen.

## *Inhalte des Kurses:*

- Vermittlung von Behandlungsgrundlagen, auf Basis
  - der Erkenntnisse der sensorischen Integrationstherapie nach Jean Ayres
  - der Achtsamkeitslehre des Buddhismus
- Einführung in das Behandlungskonzept
- Vorstellung von Methoden und Mitteln sowie deren Anwendbarkeit
- Vorstellen und Einüben von Selbststeuerungstechniken
- Therapeutische Haltung und Kompetenz
- praxisorientierte Fragestellungen, Fallbeispiele

## *Ziele des Kurses:*

- Vermittlung von theoretischem Wissen
  - es werden konkrete, sofort anwendbare Bausteine vermittelt
  - diese sind sowohl konzeptioneller wie methodischer Art
- Erarbeitung von Handlungsleitlinien
  - diese befähigen zur Vermittlung von Selbststeuerungstechniken, angepasst an die individuelle Notwendigkeit des Klienten.

## *Methoden:*

Präsentation, Demonstration  
Diskussion, Erfahrungsaustausch, Reflexion,  
Übungen, Rollenspiel, Selbsterfahrung,  
Imagination.

## Zielgruppe:

ErgotherapeutInnen, die Klienten mit psychischen/ psychosomatischen sowie neurologischen Erkrankungen behandeln.

## Voraussetzung:

Das Buch

Susanne Thielen: SELWA-Ergotherapeutisches Konzept zur Behandlung psychisch / psychosomatisch Erkrankter

ISBN 978-3-8080-0853-9 (€ 22,95)

ist als „Skript“ für den Kurs gedacht. Sie können das Buch vorab erwerben (über den Buchhandel oder über uns) oder vor Ort zum Ladenpreis erwerben (Buchpreisbindung).

Die für den Kurs erforderlichen Grundlagen zu Themen wie SI, Neurobiologie und Achtsamkeit, können Sie durch die Lektüre der entsprechenden Kapitel im Buch erlangen, oder in einem **Workshop** (s.u.) am Vortag der ersten Kurseinheit gemeinsam erarbeiten.

## Termine:

### **SELWA-Grundlagenkurs**

Der Kurs ist in zwei Teile gegliedert , die aufeinander aufbauen:  
(nur zusammen buchbar)

5.-6. Feb. 2021 UND 5.-6. März 2021

jeweils Freitag 10 Uhr bis Samstag 16 Uhr

Kosten: € 339,00 je Kursteil

29 FP für beide Kursteile zusammen

### **SELWA-Workshop (s.o.)**

4. Feb. 2021 (Fr. 14-18 Uhr)

Kosten:€ 99,00

5 FP

# SELWA-Aufbaukurse

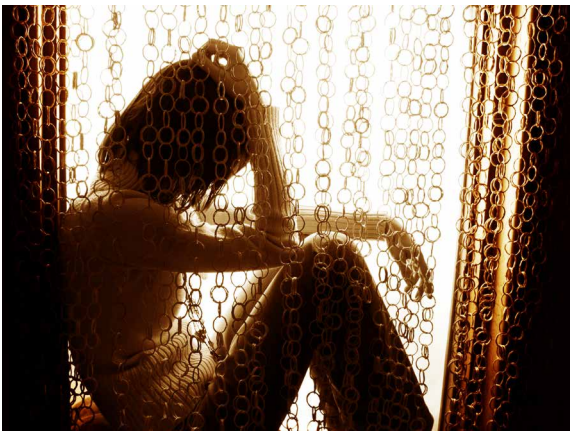
## *Inhalte der Aufbau-Kurse:*

- Wiederholung und Vertiefung der Behandlungsgrundlagen und Erweiterung der Anwendbarkeit
- Schulung der eigenen Achtsamkeit in Bezug auf das Konzept
- Vermitteln bzw. Auffrischen der ergotherapeutisch relevanten Grundlagen zum jeweiligen Schwerpunktthema
- Praxisorientierte Fragestellungen
- Patientenbeispiele/Fallbeispiele

## *Ziele der Kurse:*

Die Kurse vertiefen das theoretische Wissen und konkret anwendbare Handlungsleitlinien

- den Klienten besser anzuleiten, die Fähigkeit zu entwickeln oder zu verbessern die eigene Wahrnehmung zu lenken
- in der Vermittlung der SST sicherer zu werden
- das Konzept konkret bei der jeweiligen Diagnose anzuwenden
- die eigene achtsame Umgangsweise bei der Therapiegestaltung zu optimieren



## Aufbaukurs „SELWA bei Depression“

Im **Aufbaukurs Depression** geht es um die Vermittlung von praktischen Möglichkeiten z.B. zur Motivierung im Alltag aktiv zu bleiben

### **Ziele des Kurses Depression:**

Im konkreten Einsatz von Ergotherapie bei Depression geht es oft um formulierte Ziele wie:

- den Alltag wieder in den Griff zu bekommen
- in der dunklen Jahreszeit aktiv zu bleiben
- nicht in eine Klinik eingewiesen zu werden

### **Termin:**

wird noch festgelegt 2021 (Fr. 10-18 Uhr)

Kosten: € 199,00

9 FP

## Aufbaukurs „SELWA bei Traumafolgestörungen“

Im **Aufbaukurs Traumafolgestörungen** geht es um die Vermittlung von praktischen Möglichkeiten zur Stabilisierung im Alltag z.B. Umgang mit Dissoziationen

### **Ziele des Kurses Trauma:**

Menschen, die mit stark belastenden Erlebnissen zurecht kommen müssen und an deren Folgen leiden, benötigen eine spezielle Form der Unterstützung um:

- am Leben teilnehmen zu können
- einen klaren Gedanken fassen zu können
- Ruhe zu finden
- die Familie nicht durch die Krankheit zu beeinträchtigen
- im *Hier und Jetzt* zu bleiben

### **Termin:**

wird noch festgelegt 2021 (Fr. 10-18 Uhr)

Kosten: € 199,00

9 FP

## Praxis-Workshop „Achtsamkeit“

Achtsamkeit ist die Fähigkeit, in jedem Augenblick unseres täglichen Lebens wirklich präsent zu sein (Thich Nhat Hanh 1998). Insofern kann sie auch unter ergotherapeutischen Gesichtspunkten betrachtet werden.

Dieser Praxis-Workshop bietet einen Einblick, wie Achtsamkeit in die ergotherapeutische Arbeit integriert werden kann. Es wird erarbeitet, welchen Einfluss die Integration von Achtsamkeit in der Selbst- und Fremdwahrnehmung sowie in einer betätigungsorientierten Behandlung hat.

Es werden Möglichkeiten geübt, wie Therapeuten sowohl ihre Klienten anleiten, als auch ihre eigene Achtsamkeit im Therapieprozess nutzen können, um erfolgreicher und relaxter arbeiten zu können.

### **Termin:**

wird noch festgelegt 2021 (Fr. 10-16:30 Uhr)

Kosten: € 169,00

7 FP

## Praxis-Workshop: Therapieplanung bei psychisch belasteten KlientInnen in der Ergotherapie

Die Planung einer ergotherapeutischen Behandlung stellt gerade bei psychisch belasteten KlientInnen eine besondere Herausforderung dar.

In diesem Praxis-Workshop werden Möglichkeiten der Kommunikation und Intervention im Hinblick auf eine handlungs- und klientenorientierte Therapiezielentwicklung vorgestellt und geübt. So kann es leichter fallen, den Klienten mit seinen individuellen Wünschen zu verstehen. Dabei gilt es Unsicherheiten und Ängste zu beachten und mit dem Klienten eine möglichst transparente Struktur für den Behandlungsprozess zu erarbeiten. Hier können auch Fallbeispiele aus der Praxis der Kursteilnehmer einfließen.

### **Termin:**

wird noch festgelegt 2021 (Fr. 10-16:30 Uhr)

Kosten: € 169,00

7 FP



# Offener Workshop für Interessierte angrenzender Berufsgruppen wie Heilerziehungspfleger, Pflegepersonal etc.

Voraussetzung: Abgeschl. Berufsausbildung in einem Heil- oder Pflegeberuf. (Das Buch zu SELWA (s.o.) wird empfohlen)

Bei der Arbeit mit vielen Patienten oder Klienten ist zu beobachten, dass die unterschiedlichsten Krankheitsbilder oder Lebenssituationen mit Problemen aus den folgenden Bereichen einhergehen

- Innere Unruhe
- Abgrenzungsfähigkeit
- Umgang mit heftigen Emotionen und Impulskontrolle
- Gefühl der Anwesenheit (Verbleiben im „Hier und Jetzt“)

Hier können Angebote aus dem SELWA-Konzept helfen.

Dabei werden Angebote aus der Sensorischen Integrationstherapie (SI) (wie z.B. Hängematte, schwere Decken, Igelbälle etc.) eingesetzt und mit einer achtsamen Selbst-Beobachtung verknüpft.

Im Workshop werden ausgewählte Anleitungen vorgestellt, die mit Patienten und Klienten durchgeführt werden können, um beispielsweise eine verbesserte Handlungsfähigkeit im Alltag zu erreichen.

## **Termin:**

06. November 2020 (Fr. 10-18:00 Uhr)

Kosten: EUR 199,00

# Terminübersicht

## **Grundkurs:**

**5.-6. Feb 2021 UND 5.-6. März 2021**

jeweils Freitag 10 Uhr bis Samstag 16 Uhr

Kosten: € 339,00 je Kursteil

29 FP für beide Kursteile zusammen

## **Grundlagen Workshop (zum Grundkurs):**

**4. Feb. 2021** (Do. 14-18 Uhr)

5 FP - € 99,-

## **Aufbaukurs Depression:**

**wird noch festgelegt 2021** (Fr. 10-18 Uhr)

9 FP - € 199,-

## **Aufbaukurs Traumafolgestörungen:**

**wird noch festgelegt 2021** (Fr. 10-18 Uhr)

9 FP - € 199,-

## **Workshop Achtsamkeit:**

**wird noch festgelegt 2021** (Fr. 10-16:30 Uhr)

7 FP - € 169,-

## **Workshop Therapieplanung:**

**wird noch festgelegt 2021** (Fr. 10-16:30 Uhr)

7 FP - € 169,-

## **Offener Workshop:**

**06. Nov. 2020** (Fr. 10-18:00 Uhr)

€ 199,-

## **Veranstaltungsort :**

Gesundheits-Stützpunkt Neuwerk

Dammer Str. 112, 41066 Mönchengladbach

Tel.: 02161 6 88 44 70

[info@ergo-neuwerk.de](mailto:info@ergo-neuwerk.de)

[www.ergo-neuwerk.de](http://www.ergo-neuwerk.de) | [www.selwa.care](http://www.selwa.care)

## **Unterkunft:**

Für eine preisgünstige Unterbringung empfehlen wir das Hotel Klosterhof direkt gegenüber dem Veranstaltungsort.

Tel.: 02161 662226

# Teilnahme- Stornobedingungen (AGB)

Mit Ihrer Anmeldung über [www.selwa.care](http://www.selwa.care), per Fax, E-Mail, oder Brief sowie unserer schriftlichen Anmeldebestätigung gelten diese Geschäftsbedingungen als anerkannt und Ihr Fortbildungsplatz ist verbindlich gebucht. Sie erhalten eine schriftliche Rechnung. Die Anmeldung gilt als garantiert<sup>1,2</sup>, wenn 50% der kompletten Teilnahmegebühr auf unserem Konto eingegangen sind. Der Rest der Teilnahmegebühr ist spätestens 4 Wochen vor Beginn des ersten Kurstermins fällig.

Ein Rücktritt muss schriftlich, spätestens 4 Wochen vor der gebuchten Fortbildung erfolgen (maßgebend ist Poststempel, Fax- oder E-Mail-Datum). Es erfolgt die Rückerstattung der entrichteten Ausbildungskosten. Bei Unterschreitung der Rücktrittsfrist oder Fernbleiben des Teilnehmers ohne vorherige Abmeldung ist die volle Teilnehmergebühr fällig. Sie können einen Ersatzteilnehmer stellen.

<sup>1</sup> Erreichen uns mehr Anmeldungen, als Ausbildungsplätze vorhanden sind, teilen wir Ihnen dieses unmittelbar nach Eingang Ihrer Anmeldung mit. Auf Wunsch nehmen wir Sie in eine Warteliste auf.

<sup>2</sup> Bitte haben Sie dafür Verständnis, dass wir gezwungen sind, die Veranstaltung abzusagen, wenn nicht vier Wochen vor Beginn die Mindestteilnehmerzahl erreicht wird. Wir informieren umgehend darüber und erstatten die volle Teilnahmegebühr. Schadenersatz- und weitergehende Ansprüche sind ausgeschlossen.

## Teilnahmegebühren

Es gelten die jeweils zum Zeitpunkt der Anmeldung gültigen und unter [www.selwa.care](http://www.selwa.care) veröffentlichten Teilnahmegebühren. In den Teilnahmegebühren sind nicht enthalten: Fahrtkosten, Übernachtungen, Verpflegung.

## Teilnahmebescheinigung

Jeder Teilnehmer, der am vollen Kurs (ggf. an allen Blöcken) teilgenommen und die Teilnahmegebühr vollständig bezahlt hat, erhält nach Beendigung des Kurses eine qualifizierte Bescheinigung entsprechend der Fortbildungsverpflichtung der Heilmittelerbringer.

## Haftungsausschluss

Für Schäden an Eigentum oder Gesundheit der Kursteilnehmer bei Anfahrt oder Rückreise sowie während der Fortbildung übernehmen wir keine Haftung. Als Teilnehmer tragen Sie selbst die Verantwortung für Ihr Handeln sowie für die Gesundheit sowie für einen ausreichenden Versicherungsschutz. Für die Art der Umsetzung der im Kurs erworbenen Kenntnisse übernehmen wir keine Haftung.

Die Teilnehmer erklären, dass sie sich in der Lage fühlen, am Kurs teilzunehmen. Alle Teilnehmer tragen selbst die Verantwortung für deren Handlungen während des Kurses.

## Verschwiegenheit

Die Teilnehmer erklären, dass sie über alle Geschehnisse während des Kurses und Äußerungen anderer Teilnehmer Stillschweigen bewahren werden.

## Urheberrecht

Die während der Ausbildung ggf. verteilten Unterlagen sind urheberrechtlich geschützt und dürfen nicht – auch nicht auszugsweise – ohne schriftliche Genehmigung vervielfältigt werden.

## Datenschutz (gemäß DSGVO und BDSG)

Sie geben mit der Kursanmeldung Ihr Einverständnis, dass personenbezogene Daten entsprechend der geltenden gesetzlichen Bestimmungen genutzt und gespeichert werden dürfen. Unsere Mitarbeiter sind auf Datenschutz, Verschwiegenheit und Geheimhaltung verpflichtet.

## Sonstiges

Es gilt deutsches Recht. Gerichtsstand ist Mönchengladbach.

## Anmeldung:

faxen an 02161 6884471 oder  
scannen und mailen an [info@selwa.care](mailto:info@selwa.care)

Name:

.....

Straße:

.....

PLZ/Wohnort:

.....

Telefon privat:

.....

Telefon geschäftlich:

.....

E-Mail:

.....

Rechnung an:  privat       Arbeitgeber

.....

Adresse Arbeitgeber:

.....

.....

SELWA Grundkurs       mit Workshop

*bitte schicken Sie mir das SELWA-Buch*

Selwa Aufbaukurs Depression

Selwa Aufbaukurs Traumafolgestörung

Workshop Achtsamkeit

Workshop Therapieplanung

Offener Workshop

*mit Bildungsscheck*

Nach verbindlicher schriftlicher Anmeldung erhalten Sie mit der Bestätigung eine Rechnung. Die Anmeldung gilt als garantiert, wenn 50% der Teilnahmegebühr auf dem Kurskonto eingegangen sind. Der Rest der Teilnahmegebühr ist spätestens 4 Wochen vor Beginn des ersten Kurstermins fällig.

Bezüglich Absage oder Umbuchung etc. gelten unsere allg. Geschäftsbedingungen (S.11)

Ort:

.....

Datum:

Unterschrift:

.....